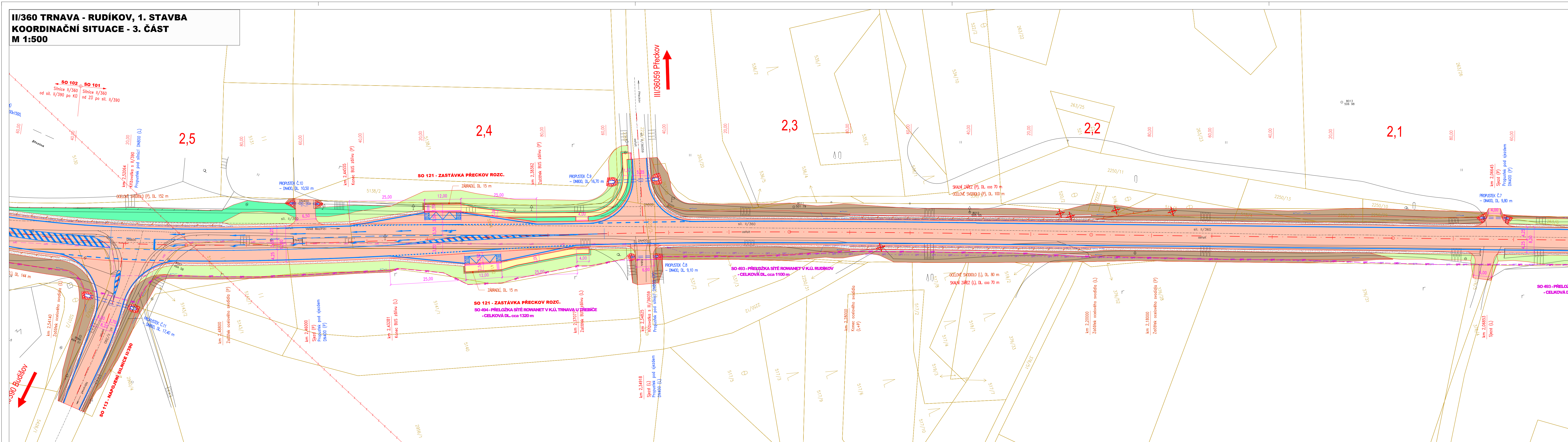
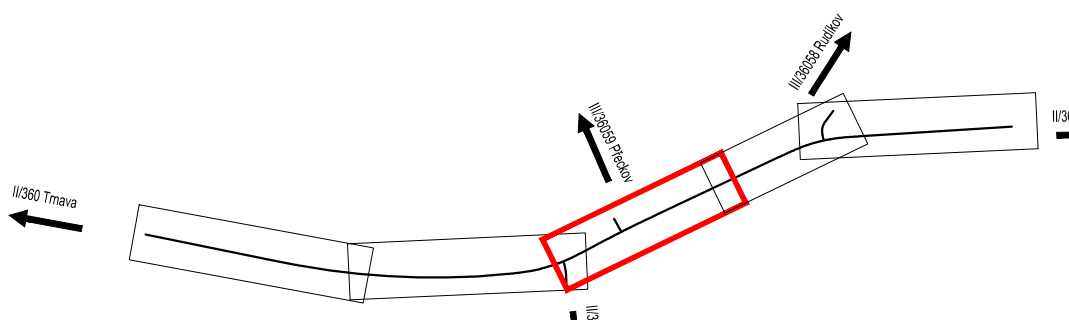


**II/360 TRNAVA - RUDÍKOV, 1. STAVBA
KOORDINAČNÍ SITUACE - 3. ČÁST
M 1:500**



KLAD LISTU



LEGENDA

- | | |
|--|----------------|
| | STÁVAJÍCÍ STAV |
| | NAVŮRŽENÝ STAV |
| | KATASTRÁLNI Č. |
| | OSA |
| | VODOROVNÉ DO |
| | SVODIDLO |
| | ZABRADLI |
| | DRENAŽ |
| | KÁCENÍ DŘEVIN |
| | NÁHRADNÍ VÝSA |

- | | |
|---|----------------|
|  | VOZOVKA |
|  | NEZP. KRAJINIC |
|  | VÝKOP |
|  | NÁSYP |
|  | REKULTIVACE/T |
|  | CHODNÍK |
|  | ÚPRAVY OSSPO |
|  | ŽLABOVKA/BET |
|  | OPEVNĚNÍ KAM |

SEZNAM STAVEBNÍCH OBJEKTŮ:


- | | |
|--|--|
| SO 001 - PŘÍPRAVA OZEMI | SO 493 - PŘELOŽKA SÍTĚ ROWANET V K.Ú. RUDIKOV |
| SO 101 - SILNICE II/360 OD ZÚ PO SIL. II/390 | SO 494 - PŘELOŽKA SÍTĚ ROWANET V K.Ú. TRNAVA U |
| SO 102 - SILNICE II/360 OD SIL. II/390 PO KÚ | SO 801 - TECHNICKÁ REKULTIVACE |
| SO 112 - NÁPOJENÍ SILNICE III/36058 | SO 811 - NAHRADNÍ VÝSADBA |
| SO 113 - NÁPOJENÍ SILNICE II/390 | |
| SO 121 - ZASTÁVKA PŘECKOV ROZC. | |

LEGENDA STÁVAJÍCÍCH INŽENÝRSKÝCH

- | | |
|--|---|
| | SĎĽAČNÉ KABEĽY PODZEMNÉ ZÁMĚŘENÉ (ČETIN) |
| | SĎĽAČNÉ KABEĽY NEPROVOZOVANÉ (ČETIN) |
| | SĎĽAČNÉ KABEĽY PODZEMNÉ (CIZI) |
| | OPTICKÉ KABEĽY PODZEMNÉ ROWANET (PRVNÍ TELEF) |
| | OPTICKÉ KABEĽY NADZEMNÉ ROWANET (PRVNÍ TELEF) |
| | VEDENÍ VN NADZEMNÍ (E.ON) |
| | VEDENÍ VN NADZEMNÍ (ČEPS) |
| | KABELOVÉ SPOJE (VODAFONE) |

LEGENDA PŘEKLÁDANÝCH SÍT

- — — OPT — — — OPT — PŘELOŽKA SÍŤE ROWANET (PRVNÍ T

Výkový systém Balt p.v.		Souřadný systém S-JTSK	
Sweco Hydroprojekt a.s. Ústředí Praha Tábořská 31, 140 16 Praha 4; praha@sweco.cz; www.sweco.cz			
VYPRACOVAL	Ing. Sáček	HIP	Ing. Sáček
PROJEKTANT	Ing. Sáček <i>Saček</i>	ŘEDITEL DIVIZE	Ing. Charvátová <i>Ch</i>
OBJEDNATEL	Kraj Vysočina	T. KONTROLA	Ing. Landa
AKCE: II/360 Trnava - Rudíkov, 1. stavba		DATUM	07/2021
		OKRES	Třebíč
		ČÍSLO ZAKÁZKY	12-0111-0103
		STUPEŇ	PDPS
		FORMÁT	7 A4
ČÁST STAVBY		MĚŘÍTKO	1:500
PRÍLOHA:		ARCHIVNÍ ČÍSLO	000174/21/1
Koordinační situace - 3. část		SO/PS	
		ČÍSLO PRÍLOHY	C.23

Tato dokumentace včetně všech příloh (s výjimkou dat poskytnutých objednatelům) je duševním vlastnictvím akciové společnosti Sweco Hydroprojekt a.s. Objednatel této dokumentace je oprávněn ji využít k účelům vyplývajícím z uzavřené smlouvy bez jakéhokoli omezení. Jiné osoby (jak fyzické, tak právnické) nejsou bez předchozího výslovného souhlasu objednatelů oprávněny tuto dokumentaci ani její části jakkoli využívat, kopírovat (ani jiným způsobem rozmnožovat) nebo zřizovat další osobám.

Poznámka: Podpisy zpracovatelů jsou připojeny pouze k výšitku číslo 01 nebo originálu přílohy (matriční).